



Doris Eisermann

www.doriseisermann.tumblr.com
doriseisermann@gmx.de

- 1956 in Berlin geboren; lebt und arbeitet in Berlin
- 1974 Ausbildung zur Theaterplastikerin im Berliner Ensemble
- 1986-95 eigene Werkstatt für Theaterplastik, Kostüm und Bühnenbild, Bau von Architekturmodellen
- 1995-2002 Miteigentümerin und Betreiberin eigener Einrichtungsläden in Berlin Prenzlauer Berg
- 2005-2007 Studium der Innenarchitektur, Studiengemeinschaft Darmstadt
- seit 2003 Store Managerin und Visual Merchandising

Ausstellungen (Auswahl)

- 2012 Berlin-Prenzlauer Berg, Inselbuchhandlung
- 2014 Kraatz bei Gransee, Hofgalerie Helga Gloger; Berlin-Prenzlauer Berg, Theaterbuchhandlung Einar & Bert
- 2015 Bietigheim-Bissingen, Optik Geisermann
- 2015 Friedersdorf, Kunstspeicher Friedersdorf



Paradiesvogel Koralle (Detail), finnische Holzpappe, bemalt und lasiert, 2014

Abb. Titelseite oben: Maraike Wittbrodt & Doris Eisermann. Rollbild I (Detail), Acryl auf Leinwand, 2011
Abb. Titelseite unten: Marlene Rolfe & Maraike Wittbrodt. Stoffbild I (Detail), Textil/Collage, 2009

Unsere Arbeiten sind im Gespräch entstanden. Entweder als direkter Dialog zwischen Marlene Rolfe und Maraike Wittbrodt – in den Stoffbildern, oder als ein Prozess, der nach einem gemeinsamen Nenner sucht, zwischen Doris Eisermann und Maraike Wittbrodt – in den Rollbildern.

Die Arbeit an den Stoffbildern war eine Unterhaltung über unsere Lebensumstände, über Vergangenes und Gegenwärtiges. Statt Worten benutzten wir lang aufbewahrte Stoffreste, Knöpfe, Bänder, Teile alter Kleidungsstücke oder Möbel. Es war ein Gedankenaustausch auf einer Stoffbahn, die in einen Briefumschlag passte und von London nach Berlin und zurück geschickt wurde. Jede reagierte auf das, was die Andere zuvor beigefügt hatte.

Die Rollbilder entstanden im gemeinsamen Tun – Ideen verwerfen und annehmen, Aushandeln von Techniken, sich auf Worte einigen und Spaß haben.

Durch dieses Arbeiten im Gespräch sind Werke entstanden, die niemand alleine so hergestellt hätte und die dennoch nicht einfach ein Sammelsurium künstlerischer Herangehensweisen sind. D.E., M.R., M.W.

Doris Eisermann

Meine Figuren sind der Versuch einer Neuinterpretation der Schattenfiguren, die aus dem asiatischen Raum und speziell aus Indonesien kommen. Sie haben mich schon immer fasziniert, weil im asiatischen Schattentheater mit sehr minimalistischen Mitteln eine große Wirkung erzielt wird. Jede meiner Figuren ist von Hand gemacht und unterliegt fortwährender kreativer Weiter- und Neuinterpretation.

Marlene Rolfe

Ich arbeite in Schichten. In meinen Arbeiten verknüpfte ich Bilder aus unterschiedlichen Quellen und Zeitebenen. Fotos, Zeichnungen, Landkarten, Schatten, andere Gemälde. Manchmal nehme ich indirekt Bezug auf die Geschichte meiner Mutter als politische Gefangene im Dritten Reich.

Meine Bilder versuchen festzuhalten, wie unsere Erinnerungen und Erfahrungen gleichzeitig existieren bzw. sich überlagern in der Gegenwart.

Bei der Arbeit an den gemeinsamen Stoffbildern mit Maraike ging es auch um Erinnerungen und Erfahrungen, ausgedrückt durch aufgehobene Stoffreste, Teile alter Kleidungsstücke, Knöpfe und Bänder. Es war eine Unterhaltung auf einer Stoffbahn, die wir hin und her schickten und jede auf das reagierte, was die Andere zuvor beigefügt hatte.

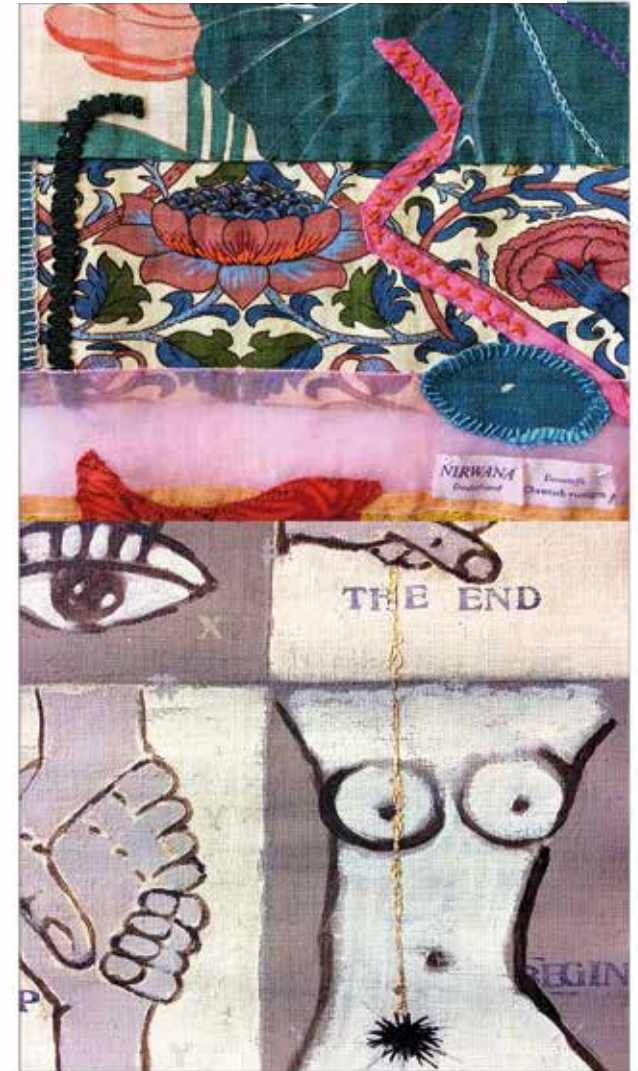
Maraike Wittbrodt

Beim Malen gehe ich auf eine Reise, deren Ziel ich nicht kenne. Als Sammlerin nehme ich mit was ich unterwegs finde - Figuren, Symbole, Schatten, Reflexionen, Worte, Stimmungen, Strukturen. Oft versuche ich, dafür einfache Formen oder Zeichen zu finden und diese miteinander ins Gespräch kommen zu lassen oder in einen neuen Rahmen zu stellen.

Da passt auch die Arbeit mit Marlene und Doris hinein, es entsteht immer etwas Unerwartetes, nicht Geplantes oder überhaupt Planbares.

Inselgalerie

g BERLINER FRAUENINITIATIVE XANTHIPPE e.V.



ménage-à-trois

Doris Eisermann
Marlene Rolfe
Maraike Wittbrodt

18.02. – 24.03.2016



Marlene Rolfe

marlenerolfe@blueyonder.co.uk

- 1946 in London geboren; lebt und arbeitet in London
- 1965-68 Studium Englische Literatur (BA), Cambridge Universität
- 1978-79 M.Sc. in Landschaftsgestaltung und Ökologie
- 1968-88 Arbeit als Landschaftsarchitektin und Dozentin
- 1988-93 Studium der Bildenden Kunst (BA), Saint Martin's School of Art, London
- 1998-99 Studium der Bildenden Kunst (MA), Universität von East London
- 1990-2001 Arbeit als Kunsterzieherin für Erwachsene
- 2001-13 Leiterin eines künstlerischen Grundstudienkurses in der Erwachsenenbildung

Ausstellungen (Auswahl)

- 2004 London, The Artists Gallery »Recent Work«
- 2008 Berlin-Prenzlauer Berg, Galerie F92 »Fern Nah«, mit Helga Kurzchalia und Maraike Wittbrodt
- 2015 London, Peggy Jay Gallery Burg House »Making it Up«

Arbeiten in New Hall Women's Art Collection, Cambridge; Chelsea & Westminster Hospital, London; Kroll international, London, sowie in privaten Sammlungen



Reconstruction. Öl auf Leinwand, 60 x 70 cm, o. J.



Maraike Wittbrodt

maraike.wittbrodt@t-online.de

- 1953 in Berlin geboren; lebt und arbeitet in Berlin
- 1971-75 Studium der Philosophie und Soziologie, Humboldt-Universität zu Berlin
- 1975-80 Lektorin im Kinderbuchverlag Berlin
- 1980,1987 Zeichenkurse bei Erhard Monden in dessen »Schule der erweiterten bildnerischen Arbeit«, Berlin-Prenzlauer Berg
- 1980-86 Bühnenbildassistentin an Berliner Theatern
- 1986-90 Dramaturgin und Autorin in der Hörspielabteilung des Rundfunks der DDR, Entwicklung von Hörspielen für Kinder, schreibt seit 2000 wieder Hörspiele und Texte für Kinder
- seit 1993 Kinder- und Familientherapeutin in der Familienberatungsstelle Berlin-Hellersdorf
- seit 1996 verstärktes Malen in freier Zeit

Ausstellungen (Auswahl)

- 2005 Berlin-Lichtenberg, Bodo-Uhse-Bibliothek »Zweierlei Nähe«, mit Sydonia Duczek
- 2008 Berlin-Prenzlauer Berg, Galerie F92 »Fern Nah«, mit Helga Kurzchalia und Marlene Rolfe
- 2014 Kraatz bei Gransee, Hofgalerie Helga Gloger



Graue Katze. Acryl auf Papier, 50 x 70 cm, 2014

Ausstellungen:

Vernissage der 231. Ausstellung
Donnerstag **ménage-à-trois** - Collagen, Malerei
18.02.16, 19 Uhr Doris Eisermann, Marlene Rolfe, Maraike Wittbrodt

Finissage der 231. Ausstellung
Samstag **ménage-à-trois** - Collagen, Malerei
24.03.16, 15 Uhr Doris Eisermann, Marlene Rolfe, Maraike Wittbrodt

Vernissage der 232. Ausstellung
Donnerstag **Magie der Kombination - Collagen**
31.03.16, 19 Uhr Jeanette Mörz, Maria Sibylla Ponizil Anita Schubert, Cornelia Heisig

Veranstaltungen:

Samstag **THEE auf der Insel**
05.03.16, 17 Uhr Frauen lesen für Frauen - aus Eigenem, Lieblingsbüchern und Neuerscheinungen. Büchertisch u.a. von den Verlagen Hentrich & Hentrich, Hoffmann und Campe, Aufbau, Budrich, Lukas, PIPER
Donnerstag (entgeltfrei)

Donnerstag **Lesung und Gespräch**
10.03.16, 19 Uhr Andreas Ulrich liest aus »Torstr. 94«, 2015 erschienen im be.bra-Verlag

Donnerstag **Lesung und Gespräch**
17.03.16, 19 Uhr Katja Winkler und Gerd Adloff lesen Gedichte

Die Ausstellungen und Veranstaltungen werden, wenn nicht anders angegeben, unterstützt durch die Berliner Senatskanzlei - Künstlerinnenförderung.

Inselgalerie

g Berliner Fraueninitiative Xanthippe e.V.
Torstraße 207, 10115 Berlin
Fon u. Fax: (030) 2 79 18 08
kontakt@inselgalerie-berlin.de
www.inselgalerie-berlin.de
Di.-Fr. 14:00 - 19:00 Uhr
Sa 13:00 - 17:00 Uhr

