



ULRIKE BUNGE

www.ulrike-bunge-malerei.de

- 1956 in Pritzerbe/Brandenburg geboren
- 1975/1980 Studium im Fachbereich Industrielle Formgestaltung, Kunsthochschule Berlin-Weißensee
- 1980/1982 Studium an der Fachschule für Werbung und Gestaltung Berlin, Abschluss als Messe- und Ausstellungsgestalterin
- seit 1983 freischaffend als Malerin und Grafikerin tätig in Berlin
- 1996 Arbeitsstipendium der Stiftung Kulturfonds im Künstlerhaus Lukas, Ahrenshoop

Ausstellungen (Auswahl)

- 2006 Alltlangsow, Schul- und Bethaus (mit Susanne Ruoff)
Heringsdorf, Usedomer Kunstverein, Kunstpavillon
- 2008 Berlin-Adlershof, Galerie Alte Schule
»Rainbow - 51 Künstler«
- 2009 Berlin, Galerie im Prater
- 2010 Zehdenick, Klostergalerie
Bordeaux/Frankreich, Galerie 123 MLS
Berlin-Adlershof, Galerie Alte Schule
»Schwarz und Fleisch - Fisch und Weiß«
- 2012 Berlin, Galerie Parterre »Zwischenspiel«
- 2015 Berlin, Kunst- und Ausstellungsagentur Joachim Pohl (mit Bernd Wilde)
Berlin, Schauraum Künstlerhaus Bethanien
»Umfeld Böhme and beyond«

Jedes neue Bild ist für mich eine Herausforderung und folgt seinen eigenen Gesetzen - die Freude am kreativen Tun und die Überraschung über das Bild an sich.

Der Ursprung meines künstlerischen Ausdrucks liegt auch, vor allem, in sinnlichen Natur- und Landschaftseindrücken. Die Sublimierung von Erlebnissen und Erfahrungen führt im schöpferischen Malprozess zu konkreten Bildfindungen. Dabei sind mir neben der Maltechnik, vorzugsweise Wasserfarben und Tuschen auf Papier und Leinwand, die Farbe, Form und kompositorische Fragen wichtige Aspekte der Gestaltung. Manchmal greift die Linie ordnend ein. Die Bilder wollen nicht nur den Raum widerspiegeln, sondern auch allgemein Gültiges assoziieren.

Ulrike Bunge

Abb. Titelseite oben: o.T., Tusche auf Papier, 75 x 130 cm, 2013

Abb. Titelseite unten: Zeitgefäß, Alabaster, 9,5 x 15,5 x 16 cm, 2010



Nido, Acryl auf Leinwand, 170 x 130 cm, 2009



o.T., Acryl auf Leinwand, 200 x 130 cm, 2014

Inselgalerie

g BERLINER FRAUENINITIATIVE XANTHIPPE e.V.



Ulrike Bunge

FARBE ZEIT RAUM

Ute Hoffritz



01.09. - 01.10.2016



UTE HOFFRITZ

www.ute-hoffritz.de

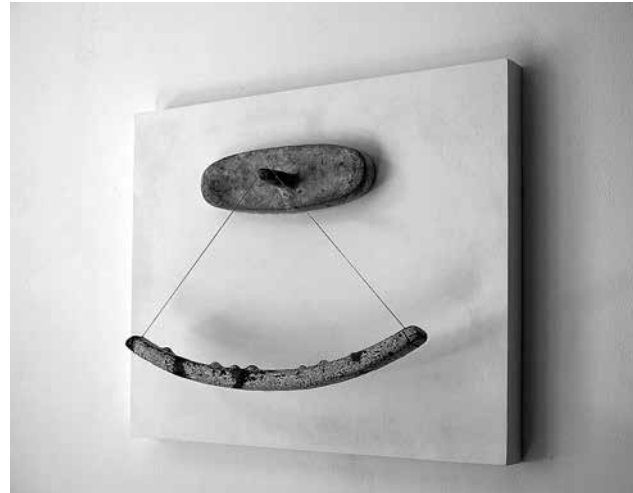
- 1961 geboren in Würzburg
- 1982/88 Studium der Bildhauerei, Akademie der Bildenden Künste in Nürnberg und Hochschule der Künste in Berlin, Meisterschülerin von Joachim Schmettau
- seit 1992 Teilnahme an Bildhauersymposien und Kunstprojekten in Deutschland, Polen, Spanien, Rumänien und Japan
- 1991/93 Stipendiatin der Karl-Hofer-Gesellschaft, Berlin
- 1994 Stipendium Villa Serpentara in Olevano Romano/Italien
- 1999/2000 Lehrauftrag an der Hochschule der Künste, Berlin
- 2001 Stipendiatin im Künstlerhaus Lukas der Stiftung Kulturfonds, Ahrenshoop
- 2013 2. Preisträgerin 11. Kunstpreis Berlin-Tempelhof-Schöneberg »sub l cutan«
- 2014 Artist in Residence im »Casalaboratorio«, Borgo Pace/Italien, Marken

Ausstellungen (Auswahl)

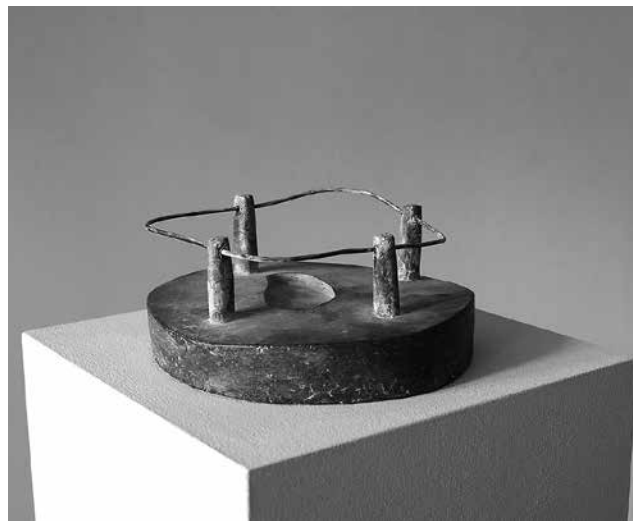
- 2009 Kloster Lehnin, Galerie am Klostersee
- 2011 Potsdam, Galerie Ruhnke »Ute Hoffritz Malkin Posorski Skulpturen und Bilder«
Bernau, Galerie Bernau »Plastik - Malerei und Zeichnung« (mit Gülden Artun)
- 2013 Berlin, kunstraum Fröauf »Chronos« und »Hinterlassenschaften« (mit André Baschlakow)
- 2014 Urbania/Italien, Marken, Galerie TRAffic »Recipienti del tempo« - Zeitgefäße
- 2015 Frankfurt/O. und Stubice/Polen »Festiwal Nowej Sztuki lAbiRynT« - Festival Neuer Kunst
Berlin, Kommunale Galerie Charlottenburg/Wilmersdorf »HEIMSPIEL«
- 2016 Sashiogi, Saitama/Japan »Peachmoon Art Festival«
Potsdam, Kunstverein Kunsthaus »Geheimnis«

Obwohl viele meiner Plastiken auf den ersten Blick statisch wirken, spielen Zeit und Bewegung darin eine wichtige Rolle. Meine Arbeiten der letzten Jahre sind ein Nachdenken über Zeit und Raum in der Sprache der Plastik. Dabei geht es auch immer wieder um das Austarieren von Spannungszuständen, darum, widerstrebende Kräfte zueinander in Beziehung zu setzen und sie für die Autonomie und Lebendigkeit der Form nutzbar zu machen.

Ute Hoffritz



Wiegen, Betonguss, Schnur, 30 x 43 x 9 cm, 2015



Beschwörung, Bronzeguß, 6,5 x 15,5 x 14,5 cm, 2014

Ausstellungen:

Sommerpause der Galerie vom 25.07. - 19.08.2016

Vernissage der 235. Ausstellung
Donnerstag **FARBE ZEIT RAUM**
01.09.16, 19 Uhr Ulrike Bunge, Ute Hoffritz

Finissage der 235. Ausstellung
Samstag **FARBE ZEIT RAUM**
01.10.16, 15 Uhr Ulrike Bunge, Ute Hoffritz

Vernissage der 236. Ausstellung
Donnerstag **Das Tier und Wir**
06.10.16, 19 Uhr Künstlerinnen des Vereins
g Berliner Fraueninitiative Xanthippe e.V.

Veranstaltungen:

Donnerstag **Lesung und Gespräch**
15.09.16, 19 Uhr Nellja Veremej liest aus »Nach dem Sturm«

Donnerstag **Lesung und Gespräch**
27.10.16, 19 Uhr Susanne Rehlein liest aus »Lucy Schröders
gesammelte Wahrheiten«

Die Ausstellungen und Veranstaltungen werden, wenn nicht anders angegeben, unterstützt durch die Berliner Senatskanzlei - Künstlerinnenförderung.

Inselgalerie

g Berliner Fraueninitiative Xanthippe e.V.
Torstraße 207, 10115 Berlin
Fon u. Fax: (030) 2 79 18 08
kontakt@inselgalerie-berlin.de
www.inselgalerie-berlin.de
Di.-Fr. 14:00 - 19:00 Uhr
Sa 13:00 - 17:00 Uhr

